

Aménager les territoires ultramarins

***Problématique : comment peut-on aménager
les territoires ultramarins, ces territoires si spécifiques ?***



INTRODUCTION

Regardez la vidéo d'introduction (durée : 2 minutes 06) sur mon site www.h-g.jimdo.com

Chemin d'accès : www.h-g.jimdo.com > 3e Géo > Aménager les territoires ultramarins

COMPRENDRE LE SUJET DU DOSSIER

Accédez au dossier web :

Chemin d'accès : www.h-g.jimdo.com > 3e Géo > Aménager les territoires ultramarins

1/ A partir du dossier web, cherchez et recopiez les définitions suivantes.

Aménagement : _____

Territoires ultramarins : _____

2/ Parmi les photographies suivantes, lesquels montrent des aménagements ? Entourez les bonnes réponses.



L'aéroport Roland-Garros sur l'île de la Réunion.



Le pont sur l'Oyapock qui relie la Guyane au Brésil.



La Montagne Pelée, un volcan en Martinique.



Le port de Nouméa en Nouvelle-Calédonie.



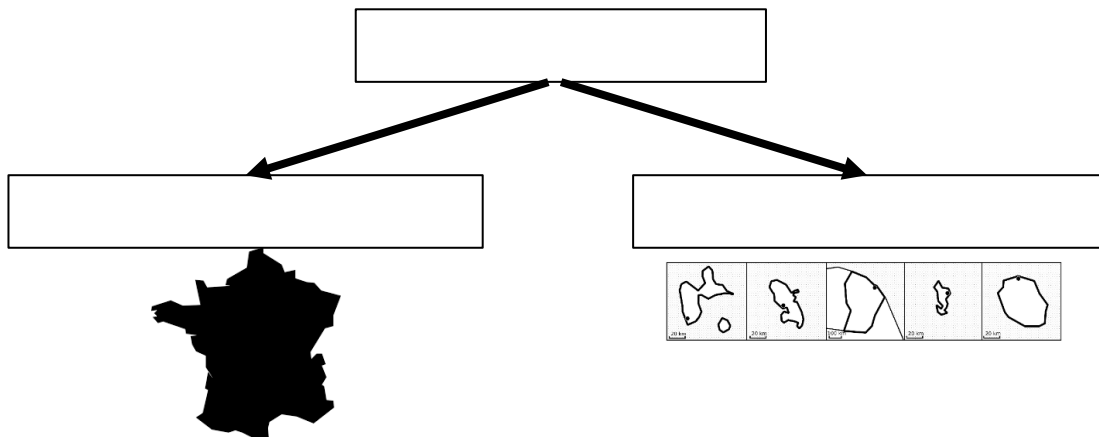
Des kayakistes découvrent la mangrove en Guadeloupe.



Des pêcheurs à Mayotte.

3/ **Le territoire métropolitain (ou métropole) est la partie du territoire français située en Europe. Elle se différencie des territoires ultramarins situés en dehors de l'Europe. Complétez le schéma fléché avec les expressions suivantes :**

TERRITOIRE FRANÇAIS - TERRITOIRES ULTRAMARINS - MÉTROPOLE



4/ **Parmi les personnes suivantes, soulignez en rouge ceux qui habitent en métropole et en vert ceux qui habitent dans les territoires ultramarins.**

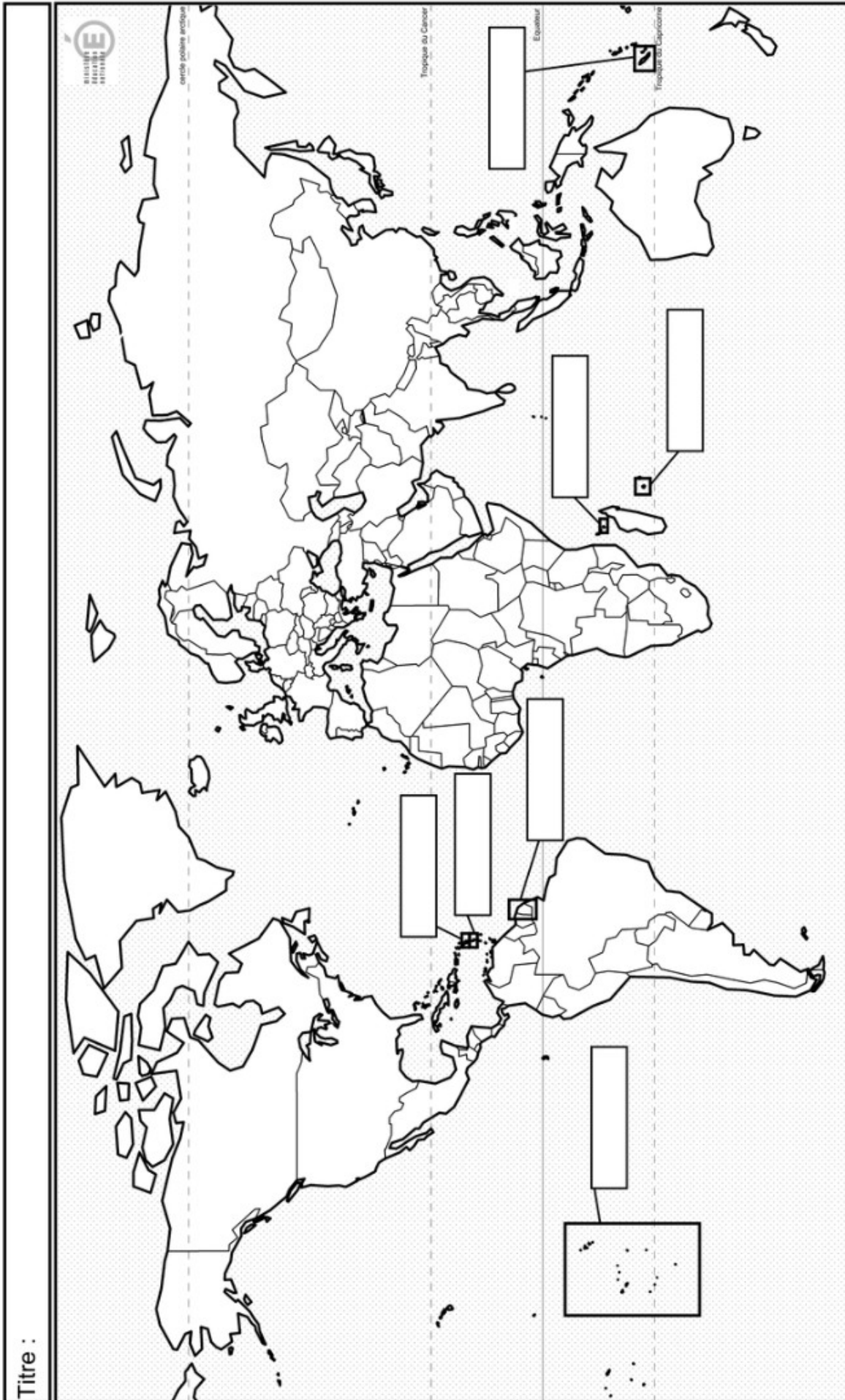
- Un Bordelais
- Une Parisienne
- Une Guadeloupéenne
- Un Nouméen
- Un Toulousain
- Un Réunionnais
- Un Nantais
- Une Guyanaise

5/ **À partir du dossier web, indiquez le nom des territoires ultramarins français sur la carte, page suivante (au stylo noir).**

6/ **Coloriez en rouge la métropole française sur la carte, page suivante (au crayon de couleur rouge).**

7/ **Placez les océans suivants sur la carte : océan Pacifique, océan Atlantique, océan Indien (au stylo bleu).**

Les territoires ultramarins français



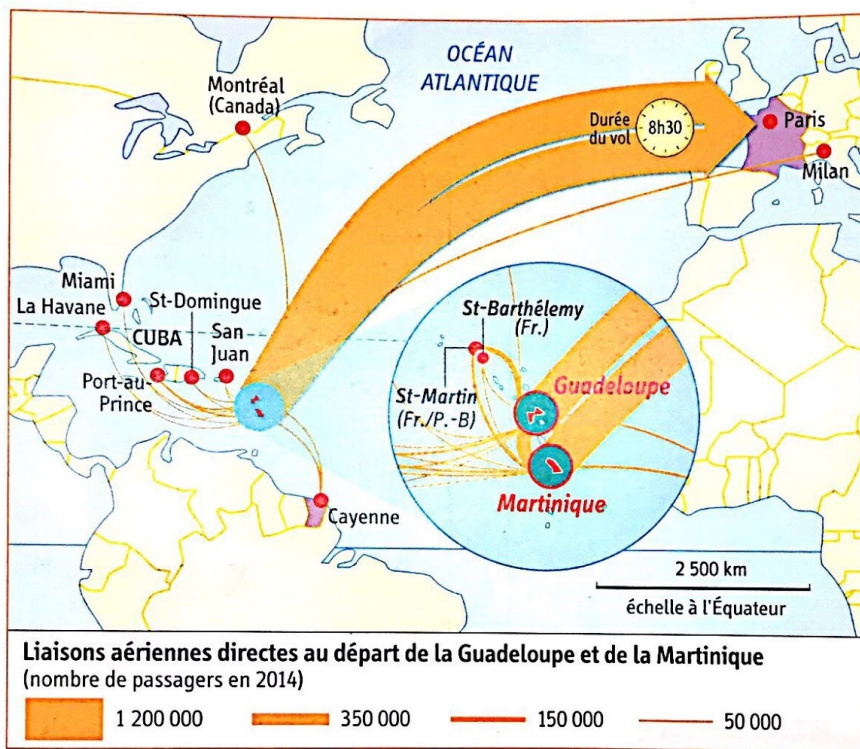
I- DES TERRITOIRES ÉLOIGNÉS DE LA MÉTROPOLE

=> L'éloignement géographique des territoires ultramarins est un handicap majeur.

Répondez aux questions 1 à 6.

Les territoires ultramarins se situent à plusieurs milliers de kilomètres de la métropole. Pour réduire cet éloignement, des aménagements sont nécessaires.

► Comment les aménagements permettent-ils de réduire l'éloignement de la métropole ?



1 Les liaisons aériennes au départ des Antilles

2 Les déplacements des sportifs d'outre-mer

« Depuis février 2015, le nouveau dispositif de **continuité territoriale** géré et financé par la Région Réunion soumet l'aide au voyage pour les sportifs de haut niveau à des critères de ressources¹. Un changement qui oblige de plus en plus d'athlètes réunionnais à renoncer à participer aux compétitions nationales, avec le risque de freiner le développement du sport de haut niveau sur l'île. "Mon fils était au pôle Espoirs ces dernières années et il a toujours bénéficié d'aides pour participer aux compétitions en métropole. Mais ma fille y est cette année et elle est obligée d'annuler certains déplacements, elle n'a pas pu aller aux championnats de France de judo..." [...] Pour beau-

coup de sportifs réunionnais, ces critères de ressources sont ainsi perçus comme une entrave à leur progression, qui passe inévitablement par plusieurs séjours annuels en métropole. "Un billet coûte en moyenne 1 000 euros. Avec trois compétitions dans l'année, cela fait 3 000 euros et aucune famille n'est capable de sortir ça", souligne un dirigeant, qui s'interroge : "À quoi bon mettre en place des infrastructures pour organiser l'émergence d'une élite sportive si dans le même temps il y a ce blocage?" »

▪ www.ipreunion.com, 8 juillet 2015.

1. L'aide est désormais uniquement attribuée aux familles dont les revenus sont inférieurs à 26 030 euros par an.



3 L'aéroport de Papeete en Polynésie

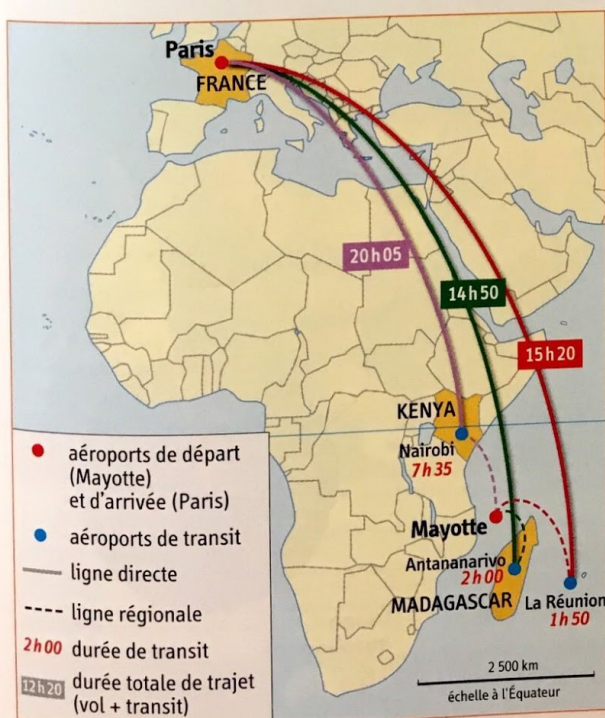
L'aéroport de Papeete a été construit en 1958 grâce à une grande quantité de matériaux transportés par camions pour remblayer le lagon. Des travaux ont été engagés en 2014 afin d'améliorer les conditions d'exploitation d'avions très gros porteurs.

5 Réduire la discontinuité géographique

« Après des années d'attente, les Mahorais¹ vont enfin pouvoir se rendre en métropole sans avoir à passer par la case Réunion. Enfin presque puisque [...] les vols ne commenceront qu'à compter du 10 juin 2016. Air Austral mettra en place une liaison aérienne régulière entre l'Aéroport de Dzaoudzi à Mayotte et celui de Paris Roissy Charles de Gaulle, à raison de 2 vols par semaine. [...] Cette liaison directe viendra s'ajouter aux vols quotidiens Dzaoudzi / Paris Charles de Gaulle via Saint-Denis de La Réunion qui restent quant à eux maintenus. Seul problème [...], la longueur de la piste et l'appareillage existant ne permettront pas les atterrissages par temps de pluie. Ne reste donc plus qu'à espérer qu'il ne pleuve pas trop souvent... »

■ D'après Pierrot Dupuy, « Air Austral ouvre un Mayotte-Paris direct en juin 2016 », www.zinfos974.com, 22 juillet 2015.

1. Les habitants de Mayotte.



4 Rejoindre la métropole depuis Mayotte

Vocabulaire

La continuité territoriale : le principe ayant pour objectif de renforcer la cohésion entre les différents territoires d'un même État. Il se traduit par des aides financières au déplacement.

La discontinuité géographique : rupture géographique liée à la distance, à une frontière, etc.

la Martinique ? Justifiez. Quel est le temps de trajet ?

2- Doc. 4 et 5 : Comment peut-on se rendre à Paris depuis Mayotte ? Quel changement important est intervenu en juin 2016 pour les habitants de Mayotte ?

3- Doc. 2 et 4 : Quelles sont les conséquences de l'éloignement des territoires ultramarins pour les habitants ?

4- Doc. 3 et 5 : Quels aménagements permettent de réduire la contrainte de la distance ? Justifiez votre réponse.

5- Doc. 3 et 5 : A quelles contraintes les territoires ultramarins doivent-ils faire face pour réaliser ces aménagements ?

6- Rédigez un texte de quelques lignes sur l'éloignement des territoires ultramarins de la métropole et les aménagements réalisés pour y faire face.

II- DES TERRITOIRES MAL INTÉGRÉS À LEUR ENVIRONNEMENT RÉGIONAL

=> Les territoires ultramarins entretiennent plus de liens avec leur lointaine métropole qu'avec les territoires voisins immédiats.

Répondez aux questions 1 à 6.

Étude de cas

Intégrer la Martinique à l'espace américain



► Comment la Martinique essaie-t-elle de s'intégrer à l'espace régional américain ?

La Martinique est une île des Antilles située en Mer des Caraïbes. Région française, elle fait également, à ce titre, partie des **régions ultra-périphériques** européennes. La Martinique est donc partagée entre l'espace américain et l'espace européen.

1 Une faible intégration régionale

Échanges commerciaux entre la Martinique et ses partenaires (en millions d'euros en 2009).

	La Martinique importe	La Martinique exporte	Solde
France métropolitaine	1 175	83	-1092
UE hors France	261	12	-249
Caraïbe hors ACP	72	3	-68
Guadeloupe	27	99	72

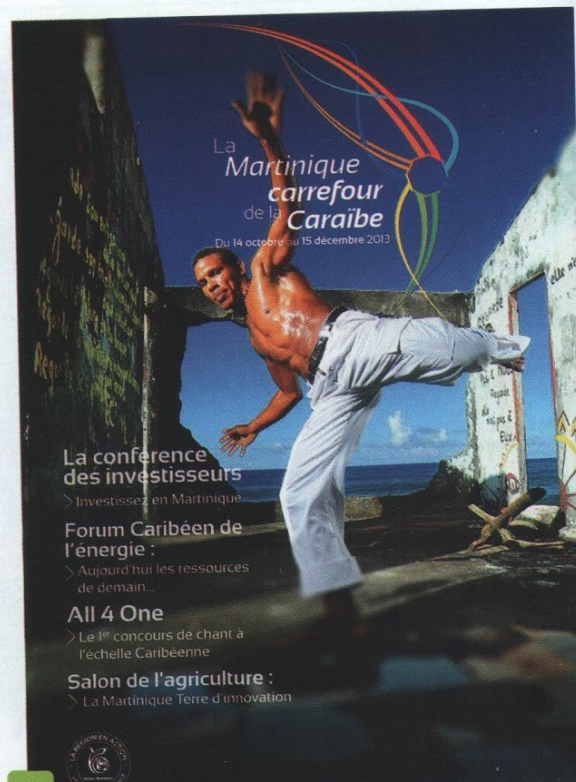
VOCABULAIRE

L'intégration régionale : l'ensemble de mesures économiques communes prises par des États d'une même région pour développer leurs échanges.

La métropole : l'ensemble des parties européennes de la France (par opposition à outre-mer). À ne pas confondre avec « métropole » (cf. chapitre 12).

Les Pays ACP (Afrique-Caraïbes-Pacifique) : le regroupement de 46 États ayant passé des accords de coopération commerciale avec l'UE.

Une RUP (Région Ultra-Périphérique) : un territoire de l'UE situé hors du continent européen.



2 Une région carrefour ?

Fin 2013, la Région Martinique organise une série d'événements et de conférences sur le thème du développement économique et de l'intégration régionale.

Document 3

Créer une nouvelle coopération régionale

« Le gouverneur de l'État du Pará a reçu le Président de Région hier, afin de signer une convention de coopération multisectorielle portant notamment sur :

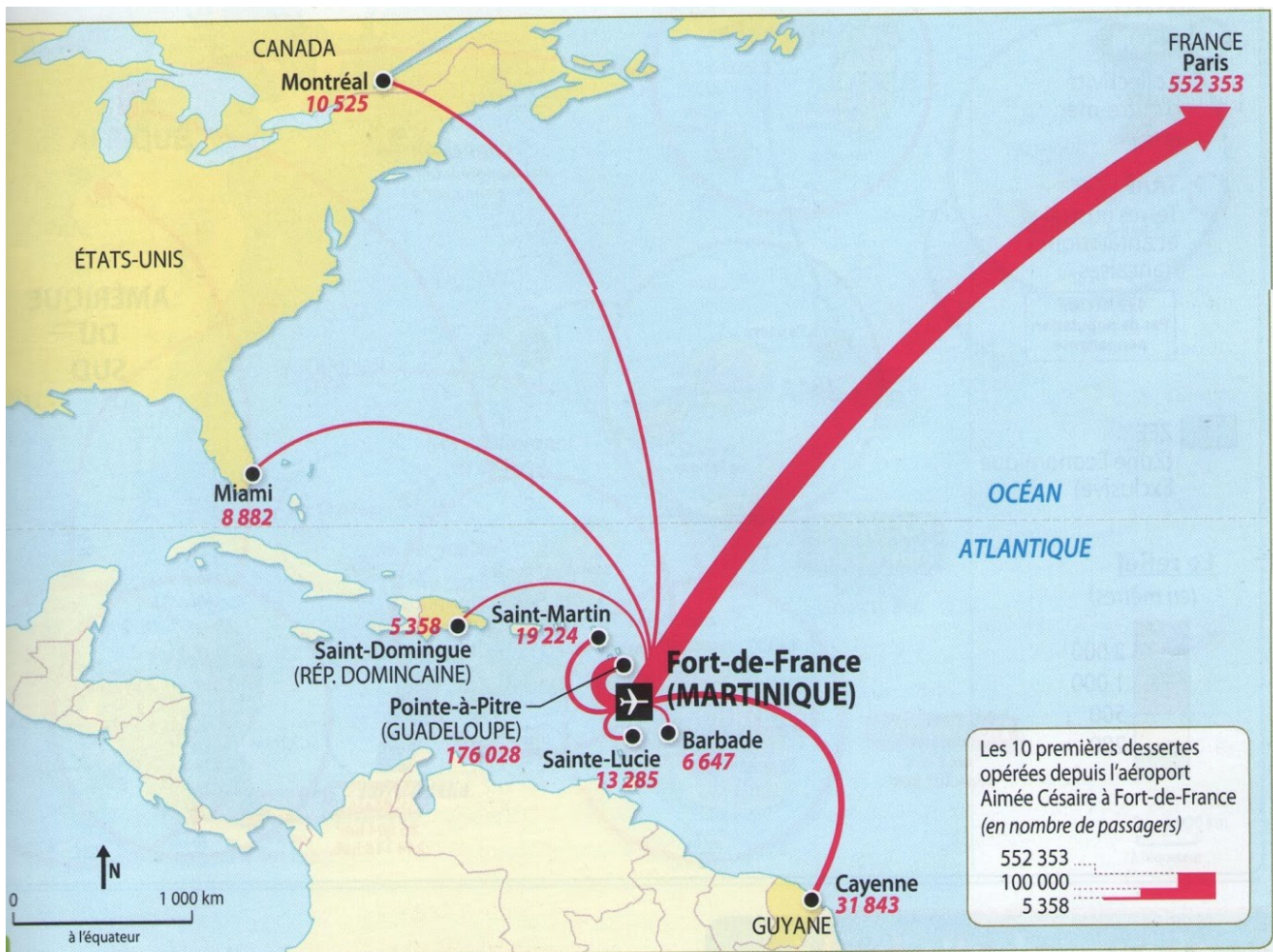
- les transferts de technologies sur l'agro-industrie et l'élevage,
- la recherche de synergie en matière de recherche et d'industrie pharmaceutique,
- le développement des énergies renouvelables,
- la biodiversité et la nutrition animale,
- le secteur touristique et la culture.

À l'issu de cette convention un programme d'actions spécifiques sera mis en place dans chacun de ces domaines. La coopération avec le plus grand pays

d'Amérique du Sud est plus que nécessaire, comme l'explique le Président de Région : "Il n'est pas normal que l'on soit à 2 heures de vol du plus grand pays d'Amérique du Sud avec plus de 200 millions d'habitants et que l'on ne soit tourné que vers l'Europe. Notre relation historique avec l'Europe est une relation institutionnelle. Cependant notre bassin géographique de proximité à la fois culturelle mais aussi technique économie et sociale c'est la Caraïbe et aussi l'Amérique du Sud. C'est dans ce sens que nous devons engager ces processus de coopération." »

« Convention signée avec l'État du Pará au Brésil ! », domtomnews.com, 17 avril 2014.

Document 4



Préserver les liens avec la métropole

La Martinique continue à miser sur la métropole pour son développement économique.

1- Doc. 4 : Localisez la Martinique dans l'espace américain.

2- Doc. 1 : Quels sont les partenaires commerciaux privilégiés de la Martinique ? Sont-ils situés dans l'espace américain (c'est-à-dire sur le continent américain et ses îles)?

3- Doc. 2 et 4 : Justifiez l'expression "Martinique, carrefour de la Caraïbe".

4- Doc. 3 : A quoi donnera lieu la convention entre la Martinique et l'État du Pará au Brésil ?

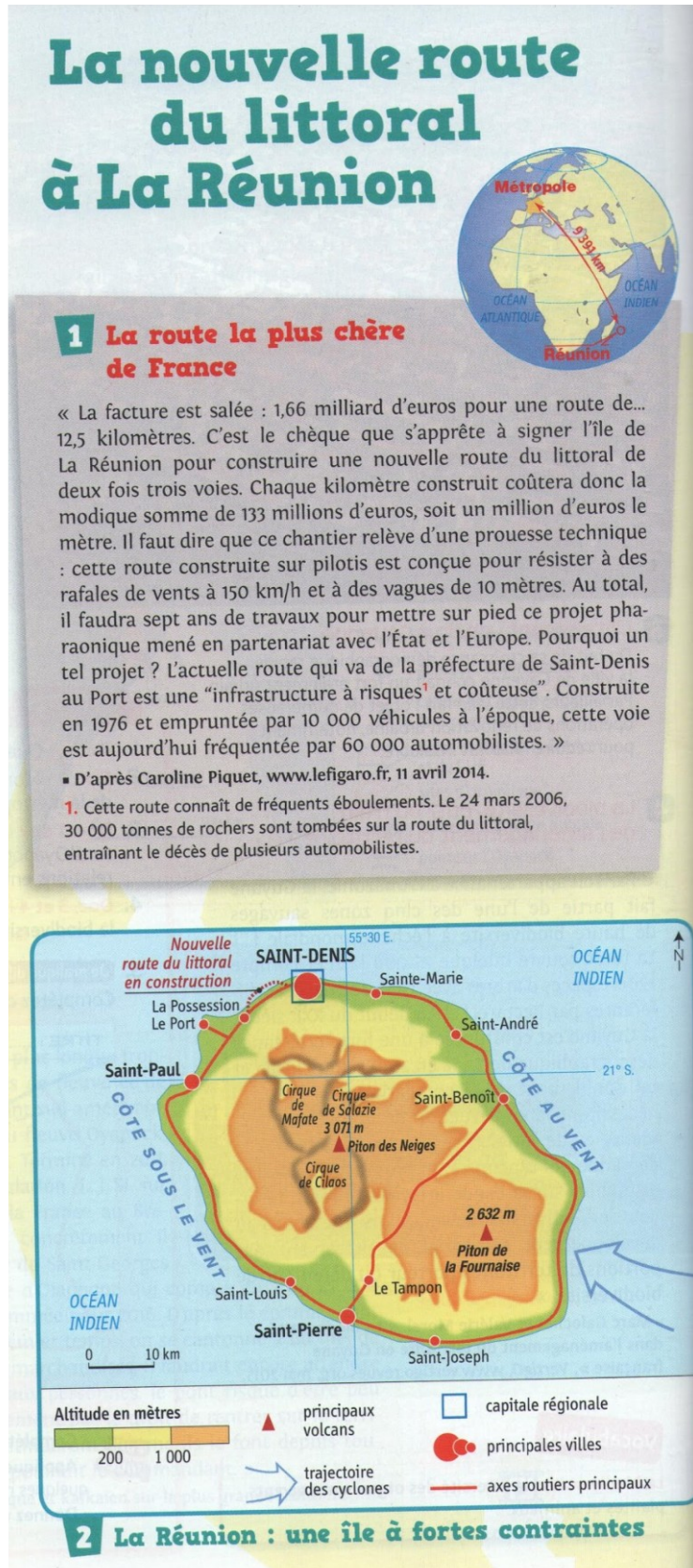
5- Doc. 2 : Quel message veut-elle faire passer avec cette affiche ?

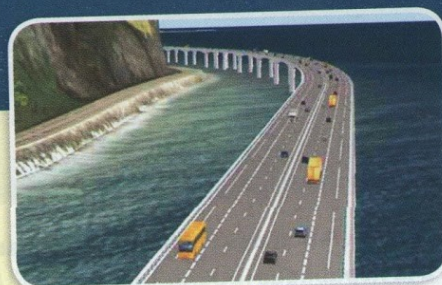
6- Rédigez un texte de quelques lignes montrant que la Martinique est partagée entre l'espace américain et la métropole.

III- DES TERRITOIRES DÉSAVANTAGÉS MAIS AMÉNAGÉS

=> Pour réduire les inégalités, les territoires ultramarins ont été aménagés, essentiellement grâce à l'Etat et à l'Union européenne.

Répondez aux questions 1 à 8.





3 Le projet d'aménagement de la nouvelle route littorale

Ce photomontage présente la route littorale actuelle (1) et le tracé de la « nouvelle route du littoral » (2 et photo-ci-contre).

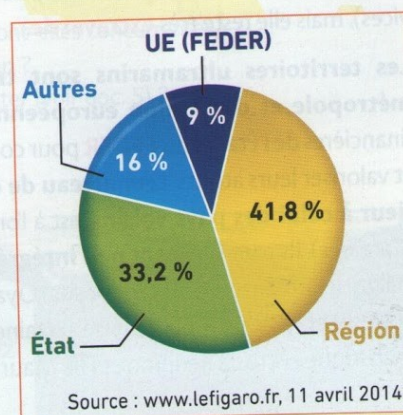
4 Un projet très contesté

« Avec ce projet pharaonique, La Réunion court à la catastrophe. Sur le plan environnemental, car les deux énormes digues vont avoir un impact meurtrier sur la biodiversité terrestre et marine, sur le plan paysager car il va défigurer le site patrimonial et historique de la Grande Chaloupe, sur le plan social car ce projet ne sert que les intérêts du lobby automobile au détriment du transport en commun aujourd'hui sacrifié, sur le plan économique car le chantier ne créera pas d'emplois durables, sur le plan financier car cette route coûtera au bas mot 2,5 milliards d'euros et tous les dépassements du budget initialement prévu seront supportés par les contribuables réunionnais qui sont actuellement parmi les plus endettés de France. [...] Enfin, une telle route en mer, sur un viaduc de 30 m de haut au-dessus des flots, est un archaïsme dans le monde du changement climatique qui se caractérisera par une augmentation de la fréquence et de la violence des cyclones. »

■ D'après Alice Mérieux, « Pourquoi la route la plus chère de France les fait crier au scandale », www.challenges.fr, 7 avril 2014.



Manifestation contre la nouvelle route du littoral (7 juin 2015)



5 Le financement de la nouvelle route du littoral

Vocabulaire

Le FEDER (Fonds européen de développement régional) : un organisme de l'Union européenne chargé de financer des aménagements et des projets de développement pour réduire les écarts régionaux.

1- Carte (en haut à droite) : Situez l'île de la Réunion.

2- Carte (en haut à droite) : A combien de kilomètres de la métropole se situe l'île de la Réunion ?

3- Doc. 1 et 2 : Quelles sont les deux villes reliées par la route du littoral ?

4- Doc. 2 : Expliquez pourquoi les routes sont situées surtout sur le littoral.

5- Doc. 1 : Pourquoi la Réunion construit-elle une nouvelle route du littoral ? (2 raisons)

6- Doc. 1 et 3 : Quelles sont les caractéristiques de l'ancienne route littorale et celle de la nouvelle route du littoral ?

Ancienne route littoral	Nouvelle route littoral

7- Doc. 4 et 5 : Listez les acteurs en faveur du projet et ses opposants.

Acteurs en faveur du projet	Opposants au projet

8- Doc. 4 : Quels sont les arguments des opposants ?
